



STANDS

**EXHIBITORS**





## indice degli espositori

### 4 AGENZIA PER IL TURISMO "ABETONE PISTOIA MONTAGNA PISTOIESE"

ACCREDITATI presso APT  
"ABETONE PISTOIA MONTAGNA  
PISTOIESE"

### 4 CONSORZIO TURISTICO "CITTÀ DI PISTOIA"

### 4 ANTICO CONVENTO DI SAN FRANCESCO - OSTELLO DI BAGNACAVALLI

### 4 APT LUCCA

### 4 APT ROVERETO E VALLAGARINA

UFFICI INFORMAZIONI presso  
APT ROVERETO E VALLAGARINA

### 4 ROVERETO

### 4 BRENTONICO

### 4 APT TRENTO, MONTE BONDONE, VALLE DEI LAGHI

UFFICI INFORMAZIONI presso APT  
TRENTO, MONTE BONDONE,  
VALLE DEI LAGHI

### 4 TRENTO

### 4 MONTE BONDONE

### 4 GARNIGA TERME

### 4 VEZZANO

### 4 ASSICOOP RAVENNA SPA

### 4 ASSOCIAZIONE CITTÀ E SITI ITALIANI PATRIMONIO MONDIALE UNESCO

ACCREDITATI presso ASSOCIAZIONE  
CITTÀ E SITI ITALIANI PATRIMONIO  
MONDIALE UNESCO

### 5 Comune di Alberobello

### 5 Comune di Amalfi

### 5 Comune di Andria

### 5 Comune di Aquileia

### 5 Comune di Assisi

### 5 Comune di Barumini

### 5 Comune di Capriate San Gervasio

### 5 Comune di Caserta

### 5 Comune di Cerveteri

### 5 Comune di Ercolano

### 5 Comune di Ferrara

### 5 Comune di Firenze

### 5 Comune di Genova

### 5 Comune di Lipari

### 5 Comune di Mantova

### 5 Comune di Matera

### 5 Comune di Modena

### 5 Comune di Montalcino

### 5 Comune di Napoli

### 5 Comune di Noto

### 5 Comune di Padova

### 5 Comune di Palazzolo Acreide

### 5 Comune di Piazza Armerina

### 5 Comune di Pienza

### 5 Comune di Pisa

### 5 Comune di Pompei

### 5 Comune di Porto Venere

### 5 Comune di Ravenna

### 5 Comune di Riomaggiore

### 5 Comune di Roma

### 5 Comune di Sabbioneta

### 5 Comune di San Gimignano

### 5 Comune di Siena

### 5 Comune di Siracusa

### 5 Comune di Sortino

### 5 Comune di Tarquinia

### 5 Comune di Tivoli

### 5 Comune di Torino

### 5 Comune di Torre Annunziata

### 5 Comune di Urbino

### 5 Comune di Venezia

### 5 Comune di Verona

### 5 Comune di Vicenza

### 5 Comunità Montana di Valle Camonica

### 5 Consorzio del Parco Regionale del Delta del Po

### 5 Ente Parco archeologico e paesaggistico della Valle dei Templi

### 5 Provincia di Ferrara

### 5 Provincia di Perugia

### 5 Provincia di Pesaro e Urbino

### 5 Provincia di Roma

### 5 Provincia di Salerno

### 5 Regione Lazio

### 5 Regione Toscana

### 5 Regione Veneto

### 5 BELLA TUSCANY - PRATO CUORE DI TOSCANA

ACCREDITATI presso BELLA TUSCANY

### 5 APT PRATO

### 5 LA VOGLIA DI...

### 5 CCIAA VITERBO

### 5 COMUNE DI COMACCHIO - ASSESSORATO AL TURISMO

ACCREDITATI presso  
COMUNE DI COMACCHIO

### 5 COMUNE DI GORO

### 5 CONSORZIO REGIONALE DEL PARCO DEL DELTA DEL PO

### 5 COMUNE DI FERRARA - UNITÀ ORGANIZZATIVA MANIFESTAZIONI CULTURALI E TURISMO

### 5 COMUNE DI LUCCA

### 6 COMUNE DI MANTOVA

### 6 COMUNE DI MONSELICE

ACCREDITATI presso  
COMUNE DI MONSELICE

### 6 TURISMO PADOVA TERME EUGANEE

### 6 COMUNE DI RAVENNA - SERVIZIO TURISMO E ATTIVITÀ CULTURALI

ACCREDITATI presso  
COMUNE DI RAVENNA

### 6 RAVENNA INCOMING CONVENTION & VISITORS BUREAU SCARL

### 6 CONSORZIO TURISTICO VOLTERRA VALDICECINA VALDERA

### 6 ECOMUSEO DELLA CIVILTÀ PALUSTRE

### 6 FAENZA - CENTRO D'ARTE "LA CARTIERA" - STUDIO D'ARTE GOFFREDO GAETA

### 6 FONDAZIONE TEATRO COMUNALE MODENA

ACCREDITATI presso FONDAZIONE  
TEATRO COMUNALE MODENA

### 6 FESTIVAL INTERNAZIONALE BANDE MILITARI MODENA

### 6 FRIULI VENEZIA GIULIA

ACCREDITATI presso  
FRIULI VENEZIA GIULIA

### 6 CONSORZIO PROMO TRIESTE

### 6 GROTTA GIGANTE

### 6 IM. AL. TUR. ASTORIA HOTEL ITALIA / HOTEL FRIULI - UDINE

### 6 UFFICIO TURISTICO SPILIMBERGO

### 6 I.P.S.S.C.T. "NICOLA GARRONE"

### 6 NICCHIALIMENTI SRL

### 7 PANIFICIO CORRADO

### 7 POLITICHE PER L'UNIVERSITÀ ED ALTA FORMAZIONE ARTISTICA E MUSICALE

ACCREDITATI presso POLITICHE PER  
L'UNIVERSITÀ ED ALTA FORMAZIONE  
ARTISTICA E MUSICALE

### 7 ACCADEMIA DI BELLE ARTI DI RAVENNA

### 7 ALMA MATER STUDIORUM UNIVERSITÀ DI BOLOGNA - FACOLTÀ DI CONSERVAZIONE DEI BENI CULTURALI

### 7 ISTITUTO SUPERIORE DI STUDI MUSICALI "G. VERDI" DI RAVENNA



- 7 POSTE ITALIANE SPA**
- 7 PROVINCIA DI GENOVA - ASSESSORATO AL TURISMO**
- 7 PROVINCIA DI FERRARA - SERVIZIO TURISMO**
- 7 PROVINCIA DI LECCE**
- 7 PROVINCIA DI RAVENNA**
- 7 PROVINCIA DI VITERBO - ASSESSORATO AL TURISMO**
- 7 REGIONE PIEMONTE**  
ACCREDITATI presso REGIONE PIEMONTE
- 7 ALEXALA**
- 7 ATL BIELLA**
- 7 ATL DELLA PROVINCIA DI NOVARA**
- 7 ATL DEL CUNEESE**
- 7 ASTITURISMO A.T.L.**
- 7 CONSORZIO LA VENARIA REALE**
- 7 TURISMO VALSESIA VERCELLI**
- 8 REGIONE SICILIANA - ASSESSORATO REGIONALE DEL TURISMO DELLO SPORT E DELLO SPETTACOLO - DIPARTIMENTO DEL TURISMO, DELLO SPORT E DELLO SPETTACOLO**  
ACCREDITATI presso REGIONE SICILIANA
- 8 DIMSI DIMENSIONE SICILIA**
- 8 ETNA COAST CONVENTION & VISITORS BUREAU**
- 8 PAESE ALBERGO VIAGGI E TURISMO**
- 8 TOBOGGAN T.O.**
- 8 TRIMONDO VIAGGI**
- 8 SAN MARINO TURISMO**
- 8 TERRE DI ROMAGNA C/O APT SERVIZI**  
ACCREDITATI presso TERRE DI ROMAGNA
- 8 CAMERA DI COMMERCIO DI RAVENNA**
- 8 CAMERA DI COMMERCIO DI FORLÌ-CESENA**
- 8 UNIONE DI PRODOTTO CITTÀ D'ARTE, CULTURA E AFFARI DELL'EMILIA ROMAGNA**  
ACCREDITATI presso UNIONE DI PRODOTTO CITTÀ D'ARTE, CULTURA E AFFARI DELL'EMILIA ROMAGNA
- 8 ADRIA CONGREX**
- 8 ALISEI EVENTI**
- 8 ASSHOTEL DI PIACENZA E PROVINCIA**
- 8 AXIS - EMILIA ROMAGNA CONVENTION TOWNS**
- 8 BIKE & BEACH**
- 8 BOLOGNA CONGRESSI**
- 8 BOLOGNA INCOMING**
- 8 BOLOGNA VOLA**
- 8 CENTO CARNEVALE D'EUROPA**
- 8 CLUB DI PRODOTTO CITTÀ D'ARTE E TURISMO BOLOGNA**
- 8 CLUB DI PRODOTTO REGGIO TRICOLORE**
- 8 CLUB DI PRODOTTO TERRITORI MALATESTIANI**
- 8 COMUNE DI BOLOGNA - IAT**
- 8 COMUNE DI FAENZA - IAT**
- 8 COMUNE DI FERRARA - IAT**
- 8 COMUNE DI FORLÌ - IAT**
- 8 COMUNE DI MODENA - IAT**
- 8 COMUNE DI PARMA - IAT**
- 8 COMUNE DI PIACENZA - IAT**
- 9 COMUNE DI RAVENNA - IAT**
- 9 COMUNE DI REGGIO EMILIA - IAT**
- 9 COMUNE DI RIMINI - IAT**
- 9 CONSORZIO FERRARA ARTE E NATURA**
- 9 CONSORZIO INC HOTELS & RESTAURANTS**
- 9 CONSORZIO OSPITALITÀ A BOLOGNA**
- 9 CONSORZIO PICCOLI ALBERGHI DI QUALITÀ**
- 9 CONSORZIO RICCIONE FOR MEETINGS**
- 9 CONSORZIO RIMINI EXHIBITION HOTEL**
- 9 CONVENTION BUREAU DELLA RIVIERA DI RIMINI**
- 9 DESTINATION BOLOGNA**
- 9 DIMORE D'EPOCA**
- 9 EMILIA ROMAGNA GOLF**
- 9 EMILIA VIAGGI**
- 9 EMILTUR**
- 9 FAENZA TURISMO**
- 9 FERRARA FIERE CONGRESSI**
- 9 FERRARA TURISMI**
- 9 FOOD VALLEY TRAVEL BY TERRE EMILIANE**
- 9 FORLÌ - ARTE, TURISMO E CONGRESSI**
- 9 GIRATLANTIDE**
- 9 HISTORY HOTEL**
- 9 IDICESAVENASETTA**
- 9 IMOLA INCOMING**
- 9 I VIAGGI DEL BORGO**
- 9 LINK TOURS**
- 9 LUVERIA VIAGGI**
- 9 M&TE**
- 9 MODENATUR**
- 9 MOTOR SITE - LA TERRA DEI MOTORI**
- 9 MY ONE HOTEL**
- 9 OSPITALITÀ ESTENSE**
- 9 PARMA INCOMING**
- 9 PARMA TURISMI**
- 9 PA INCENTIVE**
- 9 PA TURISERVICE**
- 9 PIACENZA TURISMI**
- 9 PROMO PARMA - CONSORZIO ALBERGATORI PARMA E PROVINCIA**
- 9 PROVINCIA DI BOLOGNA**
- 9 PROVINCIA DI FERRARA**
- 9 PROVINCIA DI FORLÌ - CESENA**
- 9 PROVINCIA DI MODENA**
- 9 PROVINCIA DI PARMA**
- 9 PROVINCIA DI PIACENZA**
- 10 PROVINCIA DI RAVENNA**
- 10 PROVINCIA DI REGGIO EMILIA**
- 10 PROVINCIA DI RIMINI**
- 10 RAVENNA INCOMING CONVENTION & VISITORS BUREAU**
- 10 RIMININCENTIVE.IT**
- 10 ROMAGNA FULL TIME**
- 10 SELECT HOTELS - BEACH**
- 10 SOCIETÀ D'AREA PER SALSOMAGGIORE E TABIANO TERME**
- 10 SOCIETÀ D'AREA TERRE DI FAENZA**
- 10 SOGIMA**
- 10 S.T.A.I. SOCIETÀ TURISMO AREA IMOLESE**
- 10 TEODORICO HOLIDAY**
- 10 TERME VILLAGE**
- 10 TURISMO ITALIA**

**AGENZIA PER IL TURISMO  
"ABETONE PISTOIA MONTAGNA  
PISTOIESE"**

Via Marconi, 70  
51028 San Marcello (PT)  
tel. 0573 630145  
fax 0573 622120  
info@pistoia.turismo.toscana.it  
www.pistoia.turismo.toscana.it

*ACCREDITATI presso APT  
"ABETONE PISTOIA MONTAGNA  
PISTOIESE"*

**CONSORZIO TURISTICO  
"CITTÀ DI PISTOIA"**

Viale Adua, 128  
51100 Pistoia  
tel. 0573 31806  
fax 0573 31804  
info@pistoiaturismo.it  
www.pistoiaturismo.it

**ANTICO CONVENTO DI SAN  
FRANCESCO – OSTELLO DI  
BAGNACAVALLO**

Via Cadorna, 10  
48012 Bagnacavallo (RA)  
tel. 348 3854285  
fax 0545 60754  
info@ostellodibagnacavallo.com  
www.ostellodibagnacavallo.com

**APT LUCCA**

Piazza Guidiccioni, 2  
55100 Lucca  
tel. 0583 91991  
fax 0583 490766  
promozione@luccaturismo.it  
www.luccaturismo.it

**APT ROVERETO E VALLAGARINA**

Corso Rosmini, 6/a  
38068 Rovereto (TN)  
tel. 0464 430363  
fax 0464 435528  
info@visitrovereto.it  
www.visitrovereto.it

*UFFICI INFORMAZIONI presso  
APT ROVERETO E VALLAGARINA*

**ROVERETO**

Corso Rosmini, 6/a  
38068 Rovereto (TN)  
tel. 0464 430363  
fax 0464 435528  
info@visitrovereto.it  
www.visitrovereto.it

**BRENTONICO**

Via Mantova, 4  
38060 Brentonico (TN)  
tel. 0464 395149  
fax 0464 392737  
brentonico@visitrovereto.it  
www.visitrovereto.it

**APT TRENTO, MONTE BONDONE,  
VALLE DEI LAGHI**

Piazza Portella, 3  
38122 Trento  
tel. 0461 216000  
fax 0461 216016  
office@apt.trento.it  
www.apt.trento.it

*UFFICI INFORMAZIONI presso APT  
TRENTO, MONTE BONDONE, V  
ALLE DEI LAGHI*

**TRENTO**

Via Mancini, 2  
38122 Trento  
tel. 0461 216000  
fax 0461 216060  
informazioni@apt.trento.it  
www.apt.trento.it

**MONTE BONDONE**

Strada di Vaneze, 13  
38122 Trento  
tel. 0461 947128  
fax 0461 947188  
vaneze@apt.trento.it  
www.apt.trento.it

**GARNIGA TERME**

Via Bagni di Fieno, 18  
38060 Garniga Terme (TN)  
tel. 0461 842586  
fax 0461 843098  
garnigaterme@apt.trento.it  
www.apt.trento.it

**VEZZANO**

Via Roma, 63  
38070 Vezzano (TN)  
tel. 0461 864400  
fax 0461 864535  
vezzano@apt.trento.it  
www.valledeilaghiturismo.it

**ASSICOOP RAVENNA SPA**

Via Faentina, 106  
48123 Ravenna  
tel. 0544 282111  
fax 0544 282181  
info@unipolravenna.it  
www.unipolravenna.it

**ASSOCIAZIONE CITTÀ E  
SITI ITALIANI PATRIMONIO  
MONDIALE UNESCO****PRESIDENZA**

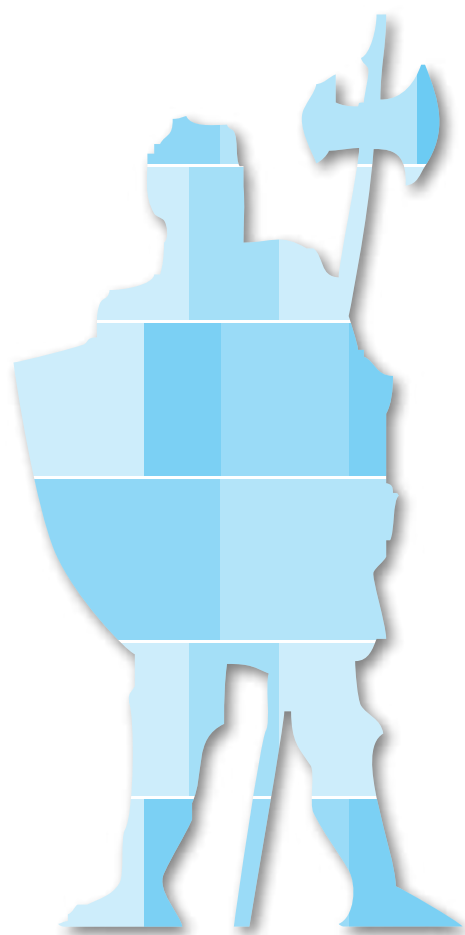
**Ing. Claudio Ricci**  
P.zza del Comune, 10  
06081 Assisi (PG)  
tel. 075 8138676  
fax 075 8138671  
assisi.unesco@comune.assisi.pg.it  
www.sitiunesco.it

**SEGRETARIATO**

**Dott.ssa Arianna Zanelli**  
Via Boccaleone, 19  
44121 Ferrara  
tel. 0532 419969  
fax 0532 419909  
associazione@sitiunesco.it  
www.sitiunesco.it

**COMITATO SCIENTIFICO**

**Dott. Carlo Francini**  
Via dei Servi, 32  
50122 Firenze  
tel. 055 2399610  
fax 055 2740779  
c.francini@comune.fi.it  
www.comune.firenze.it



ACCREDITATI presso ASSOCIAZIONE  
CITTÀ E SITI ITALIANI PATRIMONIO  
MONDIALE UNESCO

**Comune di Alberobello**  
**Comune di Amalfi**  
**Comune di Andria**  
**Comune di Aquileia**  
**Comune di Assisi**  
**Comune di Barumini**  
**Comune di Capriate  
San Gervasio**  
**Comune di Caserta**  
**Comune di Cerveteri**  
**Comune di Ercolano**  
**Comune di Ferrara**  
**Comune di Firenze**  
**Comune di Genova**  
**Comune di Lipari**  
**Comune di Mantova**  
**Comune di Matera**  
**Comune di Modena**  
**Comune di Montalcino**  
**Comune di Napoli**  
**Comune di Noto**  
**Comune di Padova**  
**Comune di Palazzolo Acreide**  
**Comune di Piazza Armerina**  
**Comune di Pienza**  
**Comune di Pisa**  
**Comune di Pompei**  
**Comune di Porto Venere**  
**Comune di Ravenna**  
**Comune di Riomaggiore**  
**Comune di Roma**  
**Comune di Sabbioneta**  
**Comune di San Gimignano**  
**Comune di Siena**  
**Comune di Siracusa**  
**Comune di Sortino**  
**Comune di Tarquinia**  
**Comune di Tivoli**  
**Comune di Torino**

**Comune di Torre Annunziata**

**Comune di Urbino**

**Comune di Venezia**

**Comune di Verona**

**Comune di Vicenza**

**Comunità Montana di Valle  
Camonica**

**Consorzio del Parco Regionale  
del Delta del Po**

**Ente Parco archeologico  
e paesaggistico della  
Valle dei Templi**

**Provincia di Ferrara**

**Provincia di Perugia**

**Provincia di Pesaro e Urbino**

**Provincia di Roma**

**Provincia di Salerno**

**Regione Lazio**

**Regione Toscana**

**Regione Veneto**

---

**BELLA TUSCANY -  
Prato cuore di Toscana**

---

Via Tiziano, 15  
59100 Prato  
tel. 0574 026601  
fax 0574 026602  
info@bellatuscany.it  
www.bellatuscany.it

ACCREDITATI presso BELLA TUSCANY -  
PRATO CUORE DI TOSCANA

**APT PRATO**

Piazza Duomo, 8  
59100 Prato  
tel. 0574 35141  
fax 0574 607925  
apt@pratoturismo.it  
www.pratoturismo.it

**LA VOGLIA DI...**

Viale della Repubblica, 289  
59100 Prato  
tel. 0574 578888 - 578864  
info@lavogliadi.com  
www.lavogliadi.com

---

**CCIAA VITERBO**

---

Via Fratelli Rosselli, 4  
01100 Viterbo  
tel. 0761 2341  
fax 0761 345755  
segreteria.generale@vt.camcom.it  
www.vt.camcom.it

---

**COMUNE DI COMACCHIO -  
Assessorato al Turismo**

---

Via Agatopisto, 3  
44022 Comacchio (FE)  
tel. 0533 318747 - 784 - 705  
fax 0533 318749  
turismo@comune.comacchio.fe.it  
www.comune.comacchio.fe.it

ACCREDITATI presso  
COMUNE DI COMACCHIO

**COMUNE DI GORO**

Piazza D. Alighieri, 19  
44020 Goro (FE)  
tel. 0533 792911  
fax 0533 995179  
iat@comune.goro.fe.it  
www.comune.goro.fe.it

---

**CONSORZIO REGIONALE DEL  
PARCO DEL DELTA DEL PO**

---

Corso Mazzini, 200  
44022 Comacchio (FE)  
tel. 0533 314003  
fax 0533 318007  
parcodeltapo@parcodeltapo.it  
www.parcodeltapo.it

---

**COMUNE DI FERRARA -  
UNITÀ ORGANIZZATIVA  
MANIFESTAZIONI CULTURALI E  
TURISMO**

---

Via de' Romei, 3  
44121 Ferrara  
tel. 0532 418302  
fax 0532 418308  
mt.pinna@comune.fe.it  
www.comune.fe.it

---

**COMUNE DI LUCCA**

---

Via Santa Giustina, 32  
55100 Lucca  
tel. 0583 4422 - 442649  
fax 0583 442989  
www.comune.lucca.it



**COMUNE DI MANTOVA**

Ufficio Mantova e Sabbioneta  
Patrimonio Mondiale UNESCO  
Via Frattini, 60  
46100 Mantova  
tel. 0376 338649  
fax 0376 338642  
susanna.sassi@domino.comune.mantova.it  
www.comune.mantova.it

**COMUNE DI MONSELICE**

Piazza San Marco, 1  
35043 Monselice (PD)  
tel. 0429 783026  
fax 0429 783026  
info@monseliceturismo.it  
turismo@comune.monselice.padova.it  
www.monseliceturismo.it  
www.comune.monselice.padova.it

*ACCREDITATI presso  
COMUNE DI MONSELICE*

**TURISMO PADOVA TERME  
EUGANEE**

Riviera dei Mugnai, 8  
35137 Padova  
tel. 049 8767911  
fax 049 650794  
info@turismopadova.it  
www.turismopadova.it

**COMUNE DI RAVENNA -  
SERVIZIO TURISMO  
E ATTIVITÀ CULTURALI**

Via Salara, 8/12  
48121 Ravenna  
tel. 0544 35755 - 35404  
fax 0544 35094  
turismo@comune.ra.it  
www.turismo.ra.it

*ACCREDITATI presso  
COMUNE DI RAVENNA - SERVIZIO  
TURISMO E ATTIVITÀ CULTURALI*

**RAVENNA INCOMING  
CONVENTION & VISITORS  
BUREAU SCARL**

Via Gordini, 27  
48121 Ravenna  
tel. 0544 421247  
fax 0544 421247  
info@ravennaincoming.it  
www.ravennaincoming.it

**CONSORZIO TURISTICO  
VOLTERRA VALDICECINA  
VALDERA**

Via Franceschini, 34  
56048 Volterra (PI)  
tel. 0588 86099  
fax 0588 86099  
info@volterratur.it  
www.volterratur.it

**ECOMUSEO  
DELLA CIVILTÀ PALUSTRE**

Largo 3 Giunchi, 1  
48012 Villanova di Bagnacavallo (RA)  
tel. 0545 47122 - 47777  
fax 0545 47122  
barangani@racine.ra.it  
www.erbepalustri.it

**FAENZA - CENTRO D'ARTE  
"LA CARTIERA" - STUDIO  
D'ARTE GOFFREDO GAETA**

Via Firenze, 445  
48018 Faenza (RA)  
tel. 0546 43044  
fax 0546 43044  
info@centrodartelacartiera.com  
www.centrodartelacartiera.com

**FONDAZIONE TEATRO  
COMUNALE MODENA**

Via del Teatro, 8  
41121 Modena  
tel. 059 2033003  
fax 059 2033025  
promozione@teatrocomunalemodena.it  
www.teatrocomunalemodena.it

*ACCREDITATI presso FONDAZIONE  
TEATRO COMUNALE MODENA*

**FESTIVAL INTERNAZIONALE  
BANDE MILITARI MODENA**

Via del Teatro, 8  
41121 Modena  
tel. 059 2033020  
info@modenafestivalbande.it  
www.modenafestivalbande.it

**FRIULI VENEZIA GIULIA**

Piazza Manin, 10 - località Passariano  
33033 Codroipo (UD)  
tel. 0432 815111  
fax 0432 815199  
info@turismo.fvg.it  
www.turismofvg.it

*ACCREDITATI presso  
FRIULI VENEZIA GIULIA*

**CONSORZIO PROMO TRIESTE**

Molo Bersaglieri, 3  
34124 Trieste  
tel. 040 304888  
fax 040 310856  
info@promotrieste.it  
www.promotrieste.it

**GROTTA GIGANTE**

Località Borgo Grotta Gigante, 42/a  
34010 Sgonico (TS)  
tel. 040 327312  
fax 040 327312  
info@grotttagigante.it  
www.grotttagigante.it

**IM. AL. TUR. ASTORIA HOTEL  
ITALIA / HOTEL FRIULI - UDINE**

Piazza XX Settembre, 24  
33100 Udine  
tel. 0432 505091  
fax 0432 509070  
astoria@hotelastoria.udine.it  
www.hotelastoria.udine.it

**UFFICIO TURISTICO  
SPILIMBERGO**

Piazza Castello, 7/a  
33097 Spilimbergo (PN)  
tel. 0427 2274  
fax 0427 2274  
info@prospilimbergo.org  
www.prospilimbergo.org

**I.P.S.S.C.T. "NICOLA GARRONE"**

Via della Stella, 7  
00041 Albano Laziale (RM)  
tel. 06 9321384  
fax 06 9323128  
rmrc01000i@istruzione.it  
www.nicolagarrone.it

**NICCHIALIMENTI SRL**

Via Matteotti, 11  
70024 Gravina in Puglia (BA)  
tel. 080 3265831  
info@nicchialimenti.it  
www.nicchialimenti.it

---

## PANIFICIO CORRADO

---

Via Martiri dei Saraceni, 32  
70024 Gravina in Puglia (BA)  
tel. 080 3254188

---

## POLITICHE PER L'UNIVERSITÀ ED ALTA FORMAZIONE ARTISTICA E MUSICALE

---

Via Massimo d'Azeglio, 2  
48121 Ravenna  
tel. 0544 482375  
fax 0544 482095  
www.comune.ra.it

*ACCREDITATI presso POLITICHE PER  
L'UNIVERSITÀ ED ALTA FORMAZIONE  
ARTISTICA E MUSICALE*

---

## ACCADEMIA DI BELLE ARTI DI RAVENNA

Via delle Industrie, 76  
48122 Ravenna  
tel. 0544 453125  
fax 0544 451104  
accademia@comune.ra.it  
www.accademiabellearti.ra.it

---

## ALMA MATER STUDIORUM UNIVERSITÀ DI BOLOGNA - FACOLTÀ DI CONSERVAZIONE DEI BENI CULTURALI

Via Mariani, 5  
48121 Ravenna  
tel. 0544 936948  
fax 0544 936941  
www.unibo.it

---

## ISTITUTO SUPERIORE DI STUDI MUSICALI "G. VERDI" DI RAVENNA

Via di Roma, 33  
48121 Ravenna  
tel. 0544 212373  
fax 0544 217527  
istverdi@comune.ra.it  
www.istitutoverdi.ra.it

---

## POSTE ITALIANE SPA

---

Piazza Garibaldi, 1  
48121 Ravenna  
tel. 0544 243435  
fax 0544 243436  
borinlis@posteitaliane.it  
www.poste.it

---

## PROVINCIA DI GENOVA - ASSESSORATO AL TURISMO

---

Piazzale Mazzini, 2  
16122 Genova  
tel. 010 5499883  
fax 010 5499679  
promozione.turistica@provincia.genova.it  
http://turismo.provincia.genova.it

---

## PROVINCIA DI FERRARA - SERVIZIO TURISMO

---

Viale Cavour, 143  
44121 Ferrara  
tel. 0532 299631  
fax 0532 299632  
serv.turismo@provincia.fe.it  
www.ferrarainfo.it

---

## PROVINCIA DI LECCE

---

Via Umberto I, 13  
79057 Lecce  
tel. 0832 683643  
fax 0832 683643  
leoliviello@provincia.le.it  
www.provincia.le.it

---

## PROVINCIA DI RAVENNA

---

Piazza Caduti per la Libertà, 2/4  
48124 Ravenna  
tel. 0544 506020  
fax 0544 506024  
ravennaintorno@mail.provincia.ra.it  
www.ravennaintorno.provincia.ra.it

---

## PROVINCIA DI VITERBO - ASSESSORATO AL TURISMO

---

Via Saffi, 49  
01100 Viterbo  
tel. 0761 313292  
fax 0761 313788  
turismo@provincia.vt.it  
www.provincia.vt.it/turismo

---

## REGIONE PIEMONTE

---

Via Avogadro, 30  
10121 Torino  
tel. 011 4321504  
fax 011 4323925  
promozione.turistica@regione.piemonte.it  
www.piemonteitalia.eu

ACCREDITATI presso REGIONE PIEMONTE

---

## ALEXALA

Piazza Santa Maria di Castello, 14  
15121 Alessandria  
tel. 0131 288095  
fax 0131 220546  
info@alexala.it  
www.alexala.it

---

## ATL BIELLA

Piazza V. Veneto, 3  
13900 Biella  
tel. 015 351128  
fax 015 34612  
info@atl.biella.it  
www.atl.biella.it

---

## ATL DELLA PROVINCIA DI NOVARA

Baluardo Quintino Sella, 40  
28100 Novara  
tel. 0321 394059  
fax 0321 631063  
info@turismonovara.it  
www.turismonovara.it

---

## ATL DEL CUNEESE

Via Vittorio Amedeo II, 8/a  
12100 Cuneo  
tel. 0171 690217  
fax 0171 602773  
info@cuneoholiday.com  
www.cuneoholiday.com

---

## ASTITURISMO A.T.L.

C.so Dante, 8  
14100 Asti  
tel. 0141 353034  
fax 0141 356140  
info@astiturismo.it  
www.astiturismo.it

---

## CONSORZIO LA VENARIA REALE

Piazza Repubblica, 4  
10078 Venaria Reale (TO)  
tel. 011 4992300  
fax 011 4998432  
turismo@lavenariareale.it  
www.lavenaria.it

---

## TURISMO VALSESIA VERCELLI

Corso Roma, 38  
13019 Varallo (VC)  
tel. 0163 564404  
fax 0163 53091  
infovarallo@atlvalsesiavercelli.it  
www.atlvalsesiavercelli.it

## REGIONE SICILIANA - ASSESSORATO REGIONALE DEL TURISMO DELLO SPORT E DELLO SPETTACOLO - DIPARTIMENTO DEL TURISMO, DELLO SPORT E DELLO SPETTACOLO

Via Notarbartolo, 9  
90141 Palermo  
tel. 091 7078100  
fax 091 7078252

*ACCREDITATI presso REGIONE SICILIANA*

### DIMSI DIMENSIONE SICILIA

Via Vampolieri, 8/a  
95022 Aci San Filippo (CT)  
tel. 095 7688211  
fax 095 7676576  
letizia.chizzoni@dimsi.it  
www.dimsito.it

### ETNA COAST CONVENTION & VISITORS BUREAU

Acireale (CT)  
tel. 095 7637034  
fax 095 7639256  
info@etnac coast.com  
www.etnac coast.com

### PAESE ALBERGO VIAGGI E TURISMO

Via Paolo Paternostro, 43  
90141 Palermo  
tel. 091 7722744  
fax 091 7561222  
info@puntoservizi.sicilia.it

### TOBOGGAN T.O.

Via A. La Marmora, 82  
90143 Palermo  
tel. 091 6205801  
fax 091 6205890  
veronica.foresti@tobogganclub.it  
www.toboggan.it

### TRIMONDO VIAGGI

Via Vittorio Emanuele, 32  
95129 Palermo  
tel. 095 7158113  
fax 095 312617  
trimondo@trimondoviaggi.it  
www.trimondoviaggi.it

### SAN MARINO TURISMO

Contrada Omagnano, 20  
47890 San Marino (RSM)  
tel. 0549 882914  
fax 0549 882575  
info@visitsanmarino.com  
www.visitsanmarino.com

## TERRE DI ROMAGNA c/o APT SERVIZI

Piazza F. Fellini, 3  
47900 Rimini  
tel. 0541 430142  
fax 0541 430151  
s.mazza@aptservizi.com  
www.aptservizi.com

*ACCREDITATI presso TERRE DI ROMAGNA*

### CAMERA DI COMMERCIO DI RAVENNA

Viale L.C. Farini, 14  
48121 Ravenna  
tel. 0544 481311  
fax 0544 481499  
camera.ravenna@ra.camcom.it  
www.ra.camcom.it

### CAMERA DI COMMERCIO DI FORLÌ-CESENA

Corso della Repubblica, 5  
47121 Forlì (FC)  
tel. 0543 713111  
fax 0543 713502  
segreteria.generale@fc.camcom.it  
www.fc.camcom.it

## UNIONE DI PRODOTTO CITTÀ D'ARTE, CULTURA E AFFARI DELL'EMILIA ROMAGNA

Viale Aldo Moro, 62  
40127 Bologna  
tel. 051 4202641  
fax 051 4202612  
info@cittadarte.emiliaromagna.it  
www.cittadarte.emilia-romagna.it

*ACCREDITATI presso  
UNIONE DI PRODOTTO CITTÀ D'ARTE,  
CULTURA E AFFARI DELL'EMILIA  
ROMAGNA*

### ADRIA CONGREX

info@adriacongrex.it  
www.adriacongrex.it

### ALISEI EVENTI

salso@aliseieventi.it  
www.aliseieventi.it

### ASSHOTEL DI PIACENZA E PROVINCIA

info@unionecommerciantipc.it  
www.unionecommerciantipc.it

### AXIS - EMILIA ROMAGNA CONVENTION TOWNS

axis@bolognacongressi.it  
www.axisweb.it

### BIKE & BEACH

info@bikeclubhotels.com  
www.bikeclubhotels.com

### BOLOGNA CONGRESSI

info@bolognacongressi.it  
www.bolognacongressi.it

### BOLOGNA INCOMING

info@bolognaincoming.it  
www.bolognaincoming.it

### BOLOGNA VOLA

info@meetinbologna.it  
www.bolognavola.it

### CENTO CARNEVALE D'EUROPA

info@carnevalecento.com  
www.carnevalecento.com

### CLUB DI PRODOTTO CITTÀ D'ARTE E TURISMO BOLOGNA

emiliaromagna@confcommercio.it  
www.buyemiliaromagna.it

### CLUB DI PRODOTTO REGGIO TRICOLORE

clubdiprodotto@ascomre.com  
www.reggiotricolore.com

### CLUB DI PRODOTTO TERRITORI MALATESTIANI

s.montalti@ascom-cesena.it  
www.territorimalatestiani.it

### COMUNE DI BOLOGNA - IAT

touristoffice@comune.bologna.it  
www.comune.bologna.it

### COMUNE DI FAENZA - IAT

prolocofaenza@racine.ra.it  
www.comune.faenza.ra.it

### COMUNE DI FERRARA - IAT

infotur@provincia.fe.it  
www.ferraraterreaacqua.it

### COMUNE DI FORLÌ - IAT

iat@comune.forli.it  
www.turismoforlivese.it

### COMUNE DI MODENA - IAT

iatmo@comune.modena.it  
http://turismo.comune.modena.it

### COMUNE DI PARMA - IAT

turismo@comune.parma.it  
www.turismo.comune.parma.it

### COMUNE DI PIACENZA - IAT

iat@comune.piacenza.it  
www.comune.piacenza.it

## COMUNE DI RAVENNA - IAT

iatravenna@comune.ra.it  
www.turismo.ra.it

## COMUNE DI REGGIO EMILIA - IAT

iat@municipio.re.it  
www.municipio.re.it/turismo

## COMUNE DI RIMINI - IAT

marinacentro@riminireservation.it  
www.riminiturismo.it

## CONSORZIO FERRARA ARTE E NATURA

info@ferraraartenatura.it  
www.ferraraartenatura.it

## CONSORZIO INC HOTELS & RESTAURANTS

info@inchotels.com  
www.inchotels.com

## CONSORZIO OSPITALITÀ A BOLOGNA

info@bolognaitaly.it  
www.bolognaitaly.it

## CONSORZIO PICCOLI ALBERGHI DI QUALITÀ

info@piccolialberghi.com  
www.piccolialberghi.com

## CONSORZIO RICCIONE FOR MEETINGS

palariccione@palariccione.com  
www.palariccione.com

## CONSORZIO RIMINI EXHIBITION HOTEL

business@rexhotels.it  
www.rexhotels.it

## CONVENTION BUREAU DELLA RIVIERA DI RIMINI

info@riminiconvention.it  
www.riminiconvention.it

## DESTINATION BOLOGNA

promo@digiansantehotels.it  
www.destinationbologna.com

## DIMORE D'EPOCA

info@dimoredepoca.it  
www.dimoredepoca.it

## EMILIA ROMAGNA GOLF

info@emiliaromagnagolf.com  
www.emiliaromagnagolf.com

## EMILIA VIAGGI

isabella@gruppoemiliaviaggi.it  
www.gruppoemiliaviaggi.it

## EMILTUR

direttore@emiltur.191.it  
www.emilturblu.com

## FAENZA TURISMO

ascom-fa@ascomfaenza.it  
www.faenzaturismo.it

## FERRARA FIERE CONGRESSI

info@ferrarafiere.it  
www.ferrarafiere.it

## FERRARA TURISMI

info@ferraturismi.it  
www.ferraturismi.it

## FOOD VALLEY TRAVEL BY TERRE EMILIANE

info@foodvalleytravel.com  
www.foodvalleytravel.com

## FORLÌ - ARTE, TURISMO E CONGRESSI

turismo@confcommercio.fo.it  
www.romagnafulltime.it

## GIRATLANTIDE

giratlantide@giratlantide.net  
www.giratlantide.net

## HISTORY HOTEL

info@initiumtravelagency.com  
www.initiumtravelagency.com

## IDICESAVENASETTA

info@idicesavenasetta.it  
www.idicesavenasetta.it

## IMOLA INCOMING

elisa.garavini@ascomimola.it  
www.imolaincoming.com

## I VIAGGI DEL BORGO

direzione@turismoebenessere.it  
www.turismoebenessere.it

## LINK TOURS

info@linktours.com  
www.linktours.com

## LUVERIA VIAGGI

info@luveria.it  
www.luveria.it

## M&TE

info@guidarello.com  
www.guidarelloviaggi.com

## MODENATUR

info@modenatur.it  
www.modenatur.it

## MOTOR SITE - LA TERRA DEI MOTORI

info@motorsite.it  
www.motorsite.it

## MY ONE HOTEL

marketing@myonehotel.it  
www.myonehotel.it

## OSPITALITÀ ESTENSE

info@ospitalitaestense.it  
www.ospitalitaestense.it

## PARMA INCOMING

info@parmaincoming.it  
www.parmaincoming.it

## PARMA TURISMI

info@parmaturismi.it  
www.turismo.parma.it

## PA INCENTIVE

info@paincentive.it  
www.paincentive.it

## PA TURISERVICE

info@promozionalealberghiera.it  
www.promozionalealberghiera.it

## PIACENZA TURISMI

info@piacenzaturismi.net  
www.piacenzaturismi.net

## PROMO PARMA - CONSORZIO ALBERGATORI PARMA E PROVINCIA

promoparma@ascom.pr.it  
www.promoparma.it

## PROVINCIA DI BOLOGNA

turismo@provincia.bologna.it  
www.provincia.bologna.it

## PROVINCIA DI FERRARA

infotur@provincia.fe.it  
www.ferraraterraacqua.it

## PROVINCIA DI FORLÌ - CESENA

turismo@provincia.fc.it  
www.turismo.fc.it

## PROVINCIA DI MODENA

infoturismo@provincia.modena.it  
www.provincia.modena.it

## PROVINCIA DI PARMA

turismo@provincia.parma.it  
http://portale.parma.it

## PROVINCIA DI PIACENZA

turismo@provincia.pc.it  
www.provincia.pc.it/turismo





### **PROVINCIA DI RAVENNA**

ravennaintorno@mail.provincia.ra.it  
www.ravennaintorno.provincia.ra.it

### **PROVINCIA DI REGGIO EMILIA**

turismo@mbox.provincia.re.it  
www.provincia.re.it

### **PROVINCIA DI RIMINI**

turismo@provincia.rimini.it  
www.turismo.provincia.rimini.it

### **RAVENNA INCOMING CONVENTION & VISITORS BUREAU**

info@ravennaincoming.it  
www.ravennaincoming.it

### **RIMININCENTIVE.IT**

info@riminincidentive.it  
www.riminincidentive.it

### **ROMAGNA FULL TIME**

turismo@confcommercio.fo.it  
www.romagnafulltime.it

### **SELECT HOTELS - BEACH**

info@selecthotels.it  
www.selecthotels.it

### **SOCIETÀ D'AREA PER SALSOMAGGIORE E TABIANO TERME**

societarea@libero.it  
www.turismo.comune.salsomaggiore-terme.pr.it

### **SOCIETÀ D'AREA TERRE DI FAENZA**

direzione.sda@racine.ra.it  
www.terredifaenza.it

### **SOGIMA**

info@sogimahotels.it  
www.sogimahotels.it

### **S.T.A.I. SOCIETÀ TURISMO AREA IMOLESE**

stai@stai.it  
www.stai.it

### **TEODORICO HOLIDAY**

teodoric@tin.it  
www.teodoricoholiday.com

### **TERME VILLAGE**

info@grandhoteltermeastro.it  
www.termevillage.it

### **TURISMO ITALIA**

info@turit.com  
www.turit.com

